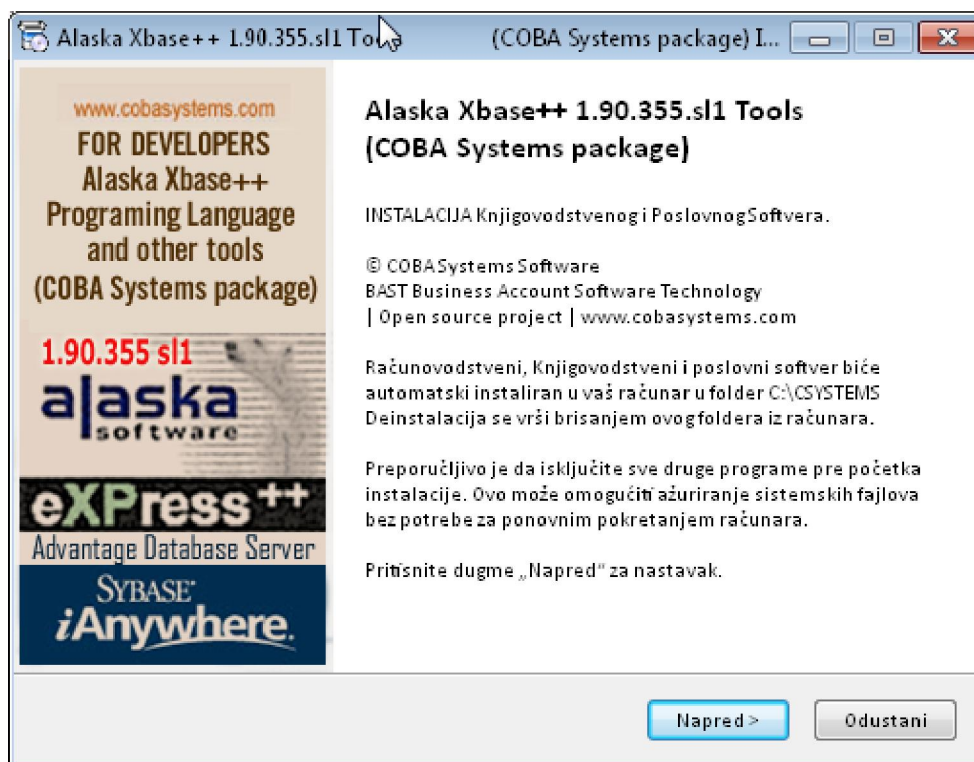


PROGRAMING LANGUAGE Alaska Xbase++ and eXpress++ and other Tools



Instalacioni fajl: [Alaska_Xbase_190355sl1_Tools_Setup.exe](#)

KAKO SE INSTALIRA Alaska Xbase ++ SA DODATNIM ALATIMA ZA RAZVOJ KNJIGOVODSTVENOG I OSTALOG POSLOVNOG SOFTVERA VEZANOG ZA BAZE PODATAKA

A. COBA Systems package

Dopunjena Alaska Xbase++ sa ostalim programskim alatima

U instalacionom Setup paketu: **Alaska_Xbase_190355s11_Tools_Setup.exe** nalaze se Programski jezik Alaska Xbase++ verzija 1.90.355 Service Level 1 i dodatni programski alati za istu verziju Xbase++ neophodni za potpun rad.

Posle raspakivanja spakovanog programa putem starta auto-instalacionog setup programa

Alaska_Xbase_190355s11_Tools_Setup.exe

u folderu:

C:\ALASKA

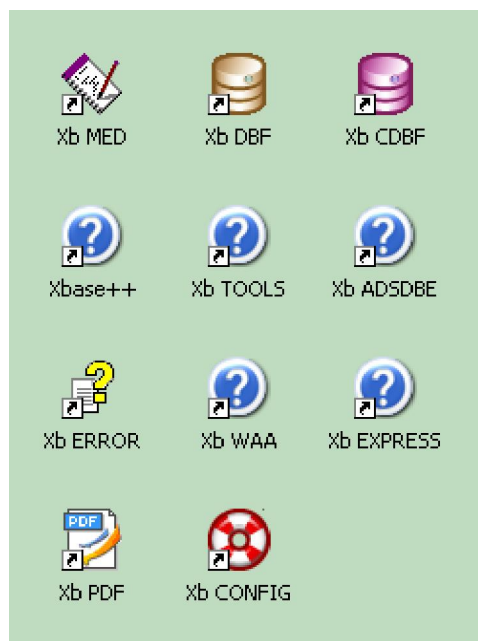
nalazi se ovaj fajl:

Alaska Xbase ++ 1.90.355.s11 Tools.PDF

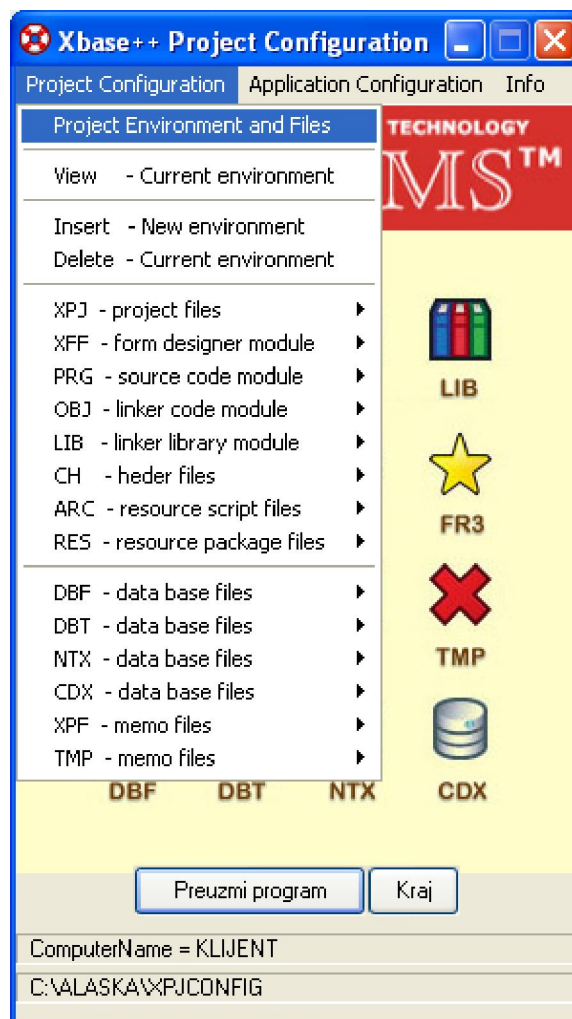
i folderi:

XPPW32	Alaska Xbase++ programski jezik
XBTW32	XbToolsIII++ biblioteka funkcija
DBEW32	ADSDBE++ biblioteka funkcija – Wrapper za ADS/ALS server
WAA1W32	Web Application Adapter
EXP	eXPress++ biblioteka funkcija CRT i GUI funkcije
RUNTIME	RunTime za Xbase++ / XbToolsIII++/ADSDBE i eXPress++
ERRORCODE	Popis kodova greški za Operativni sistem i Xbase++
MED	Programerski editor za Xbase++, Clipper i ostale programske jezike
CDBF	DBF editor i viewer (Whitetown)
CDBF+	DBF editor i viewer (Legendsoft)
XPJCONFIG	Konfiguracija Xbase++ projekta i postavka ikona u Win Registry

Na desktopu računara biće instalirane prečice ShortCut (slika 1)



Slika 1. Prečice (ShotCut)

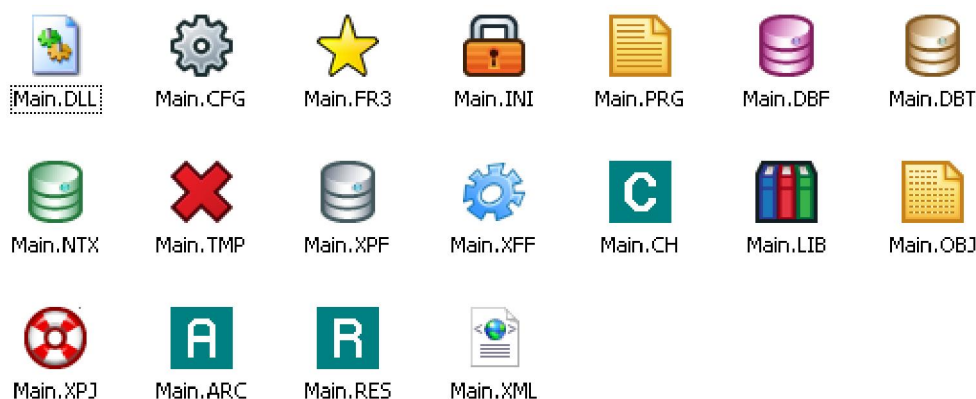


Slika 2. Project Environment

Prvi korak je ulazak u folder **XPJCONFIG** i start programa **XPJCONFIG.EXE** ili start istog programa klikom na ikonu **Xb CONFIG** na desktopu pa izbor i start prve opcije menija: **Project Configuration** → **Project Environment and Files** (slika 2)

Ovim operacijama biće postavljene varijable okruženja (environment variables) u Windowsu na COBA Systems konfiguraciju koja će omogućiti rad sa svim instaliranim Alaska Xbase++ programerskim alatima. Posle ovih operacija restartuje se računar.

Ovim operacijama biće postavljen i **vizuelni sistem** Alaska Xbase++ Projekta i Alaska Xbase++ Aplikacije i Baze podataka a putem instaliranja i upotrebe COBA Systems seta ikona (slika 3)



Slika 3. Vizuelni sistem

Napomena:

Ako programer radi sa dve verzije Alaska Xbase++ na primer sa verzijom 1.7 i 1.9 tada će formirati dva identična foldera: folder C:\ALASKA17 sa verzijom 1.7 i folder C:\ALASKA19 sa verzijom 1.9

Kada se radi sa verzijom 1.7 preimenuje se folder C:\ALASKA17 u C:\ALASKA

Kada se radi sa verzijom 1.9 preimenuje se folder C:\ALASKA19 u C:\ALASKA

U obe verzije programa: Alaska Xbase++, XbToolsIII+, ADSDBE++ i eXPress++ koriste se isti programi MED, CDBF, CDBF+, ERRORCODE i XPJ CONFIG

B. STANDARDNA KONFIGURACIJA

Izvorna konfiguracija isporučena uz Alaska Xbase++

Da bi programi Alaska Xbase++ o ostali dodatni programi radili, moraju biti postavljene (setovane) sistemske i programske varijable okruženja (Environment variable).

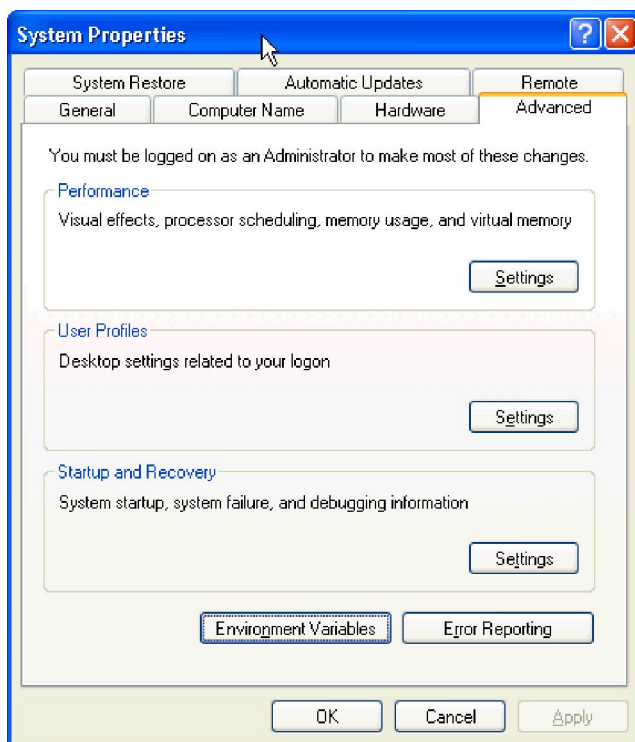
1. VARIJABLE OKRUŽENJA: INCLUDE, LIB, PATH, POSTAVLJAJU SE NA VREDNOSTI:

```
INCLUDE
C:\ALASKA\DBEW32\INCLUDE;C:\ALASKA\XPPW32\INCLUDE;C:\ALASKA\XBTW32\INCLUDE;C:\EXP18\INCLUDE
LIB
C:\ALASKA\XPPW32\LIB;C:\ALASKA\XBTW32\LIB;C:\ALASKA\DBEW32\LIB;C:\EXP18\LIB
PATH
C:\ALASKA\XPPW32\BIN;C:\ALASKA\XPPW32\LIB;C:\ALASKA\XBTW32\LIB;C:\ALASKA\DBEW32\LIB;C:\EXP18\BIN
XPPRESOURCE
C:\ALASKA\XPPW32\RESOURCE
```

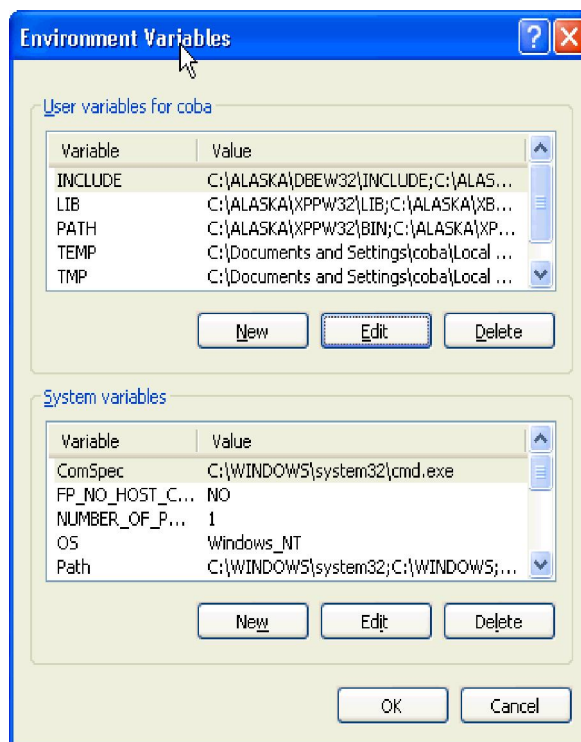
2. KAKO SE RUČNIM UPISOM POSTAVLJAJU VARIJABLE za WINDOWS XP:

Izaberi stavke menija: **Control Panel – System – Advanced - Environment Variables**

Izaberi: **User variables: PATH, LIB, INCLUDE**

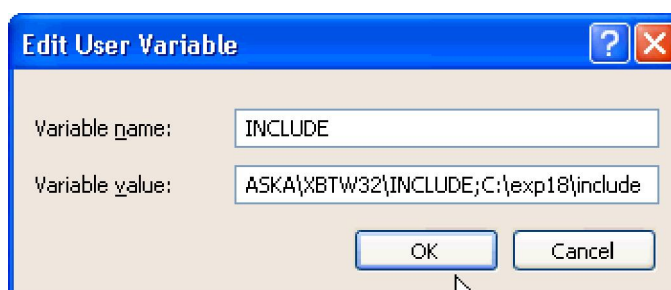


Slika 1 System Properties



Slika 2 Envirment Variables

Izaberi varijablu INCLUDE pa komandnim dugmetom Edit izvrši njenu dopunu i izmenu



Slika 3 Edit User Variable

3. KAKO SE AUTO UPISOM IZ BAT FAJLA POSTAVLJAJU VARIJABLE WINDOWS XP:

Postavljanje environment varijabli u WIN 98 može da se uradi startom BATCH fajla:

```
* XBASE.BAT
@echo off

rem Environment for Xbase++
SET LIB=C:\ALASKA\XPPW32\LIB;%LIB%
SET PATH=C:\ALASKA\XPPW32\BIN;C:\ALASKA\XPPW32\LIB;%PATH%
SET INCLUDE=C:\ALASKA\XPPW32\INCLUDE;%INCLUDE%
SET XPPRESOURCE=C:\ALASKA\XPPW32\RESOURCE

rem Environment for XbToolsIII
SET PATH=C:\ALASKA\XBTW32\LIB;%PATH%
SET LIB=C:\ALASKA\XBTW32\LIB;%LIB%
SET INCLUDE=C:\ALASKA\XBTW32\INCLUDE;%INCLUDE%

rem Environment for ADSDBE za Xbase++
SET LIB=C:\ALASKA\DBEW32\LIB;%LIB%
SET PATH=C:\ALASKA\DBEW32\LIB;%PATH%
SET INCLUDE=C:\ALASKA\DBEW32\INCLUDE;%INCLUDE%

rem Environment for eXpress++
SET PATH=%path%;C:\exp18\bin
SET LIB=%lib%;C:\exp18\lib
SET INCLUDE=%include%;C:\exp18\include

* END OF FILE XBASE.BAT
```

4. KAKO SE AUTO UPISOM IZ REG FAJLA POSTAVLJAJU VARIJABLE WINDOWS XP:

A još bolje može da se uradi u Windowsu XP startom REG fajla COBA_XBASE.REG

```
* START OF FILE COBA_XBASE.REG

REGEDIT4
[HKEY_CURRENT_USER\Environment]
"LIB"="C:\\ALASKA\\XPPW32\\LIB;C:\\ALASKA\\XBTW32\\LIB;C:\\ALASKA\\DBEW32\\LIB;C:\\exp18\\lib"
"PATH"="C:\\ALASKA\\XPPW32\\BIN;C:\\ALASKA\\XPPW32\\LIB;C:\\ALASKA\\XBTW32\\LIB;C:\\ALASKA\\DBEW32\\LIB;C:\\exp18\\bin"
"INCLUDE"="C:\\ALASKA\\DBEW32\\INCLUDE;C:\\ALASKA\\XPPW32\\INCLUDE;C:\\ALASKA\\XBTW32\\INCLUDE;C:\\exp18\\include"
"XPPRESOURCE"="C:\\ALASKA\\XPPW32\\RESOURCE"
[HKEY_CLASSES_ROOT\\.prg]
@="prgfile"
[HKEY_CLASSES_ROOT\\.prgfile]
@="Xbase++ code"
[HKEY_CLASSES_ROOT\\.prgfile\\shell\\open\\command]
@="notepad.exe %1"
[HKEY_CLASSES_ROOT\\.prgfile\\shell\\Xbase++ compile\\command]
@="Xpp.exe %1"
[HKEY_CLASSES_ROOT\\.prgfile\\DefaultIcon]
@="C:\\ALASKA\\XPPW32\\RESOURCE\\XPPPRG.ICO,0"
[HKEY_CLASSES_ROOT\\.ch]
@="chfile"
[HKEY_CLASSES_ROOT\\.chfile]
@="Xbase++ header"
[HKEY_CLASSES_ROOT\\.chfile\\shell\\open\\command]
@="notepad.exe %1"
[HKEY_CLASSES_ROOT\\.chfile\\shell\\Xbase++ syntax check\\command]
@="Xpp.exe /s %1"
[HKEY_CLASSES_ROOT\\.chfile\\DefaultIcon]
@="C:\\ALASKA\\XPPW32\\RESOURCE\\XPPPRG.ICO,0"
[HKEY_CLASSES_ROOT\\.xpj]
@="xpp-project"
[HKEY_CLASSES_ROOT\\.xpp-project]
@="Xbase++ project"
[HKEY_CLASSES_ROOT\\.xpp-project\\shell\\open\\command]
@="C:\\ALASKA\\XPPW32\\BIN\\PBUILD.EXE %1"
[HKEY_CLASSES_ROOT\\.xpp-project\\shell\\Edit\\command]
@="notepad.exe %1"
[HKEY_CLASSES_ROOT\\.xpp-project\\DefaultIcon]
@="C:\\ALASKA\\XPPW32\\RESOURCE\\PBUILD.ICO,0"
[HKEY_CLASSES_ROOT\\.xff]
@="XPPFD-Dialog"
[HKEY_CLASSES_ROOT\\.XPPFD-Dialog]
@="XPPFD-Dialog"
[HKEY_CLASSES_ROOT\\.XPPFD-Dialog\\shell\\open\\command]
@="C:\\ALASKA\\XPPW32\\bin\\XPPFD.EXE %1"
[HKEY_CLASSES_ROOT\\.XPPFD-Dialog\\DefaultIcon]
@="C:\\ALASKA\\XPPW32\\RESOURCE\\XPPXFF.ICO,0"

*END OF FILE COBA_XBASE.REG
```

Posle starta fajla COBA_XBASE.REG sve user environment varijable biće upisane u Registry bazu Windowsa tamo gde treba na svoja mesta. Ako se startuje COBA_XBASE.REG tada ne treba startovati BAT fajlove i REG fajlove koji dolaze uz XPPW32 (xpp.reg), XBTW32 (xbt.reg), DBEW32 (adsdbe.reg) i EXP18 ili EXP19.

5. RESTARTUJ RAČUNAR

Sada su instalirani

ALASKA Xbase++, XbToolsIII++, ADSDBE++, eXpress++

6. INSTALIRAJ SVE PROGRAME IZ DODATNOG FOLDERA (TOOLS)

7. INSTALIRAJ ADVANTAGE DATABASE SERVER IZ DODATNOG FOLDERA (ADS)

8. U folderu (SOURCE) su primeri u izvornom kodu kako napisati prvu aplikaciju - prvi program u Alaska Xbase++

9. Za konsalting, savete, tehnička uputstva i manju pomoć u programiranju pošalji e-mail sa pitanjima na cobasystems@gmail.com (Nikakva pomoć ove vrste ne ide telefonom)



COBA Systems
WWW.COBASYSTEMS.COM

Sadržaj CD diska sa programerskim alatom:

1. **Alaska Xbase++**
2. **Alaska XbTools III++** (dodatne funkcije za Xbase++)
3. **Alaska ADSDBE - ADS DataBaseEngine** (Wrapper za ADS server)
4. **Alaska WAA - Web Application Adaptor**
5. **eXPress++** za Xbase++ (GUI struktarno programiranje za Xbase++)
6. **Sybase Advantage Database Server** i programi alati za Database Server
7. **Medit 3.0** Programerski editor za Clipper/Xbase++
8. **CDBF + DBFViewer** Dbase Editor - Viewer alat
9. **NSIS** Alat za pravljenje Setup paketa
10. **XPJCONFIG** alat za konfiguraciju Xbase++ razvojnog okruženja

11. **Izvorni kod** primera:
 - kako napraviti projekat aplikacije
 - kako napraviti meni aplikacije
 - kako napraviti bitmap logo aplikacije
 - kako napraviti aplikaciju

Svi programi rade bez ograničenja. Programi od 1. do 5. Mogu biti verzija 1.7 ili 1.9 a program 6. Može biti verzija 10.1 (za Windows XP i Windows 7 i 8 32 bitni/64 bitni)

Programi 1, 2, 3, 4, 5, 7, 8, 10 su spakovani u samoinstalacioni setup paket:

Alaska_Xbase_190355sl1_Tools_Setup.exe